

# Forum Liegenschaftskataster 2014

## Maßgeblicher Nachweis

Ministerium des Innern des Landes Brandenburg

Uwe Dreßler / Jürgen Schön

 ermessung Brandenburg

# Maßgeblicher Nachweis

- Kein Riss im WebANS geführt, dann halte ich die ALKIS-Koordinate an und frage die Eigentümer, ob das ihre Grenze ist.

??

# Maßgeblicher Nachweis

- Alle Unterlagen des Liegenschaftskatasters sind zu würdigen
  - maßgeblich heißt ausschlaggebend, bestimmend, entscheidend
  - heutiger Riss, ggf. z.B. auch Gemarkungsurkarte
  - Zur eindeutigen Klärung kann auch die Grenzniederschrift erforderlich sein

# Maßgeblicher Nachweis

- Aus der maßgeblichen Unterlage ergibt sich das „Toleranzband“
  - Das Toleranzband bildet den Entscheidungsspielraum, der sich aus dem Katasternachweis ergibt (Mess- und Kartengenauigkeiten / Fehlergrenzen)

# Maßgeblicher Nachweis

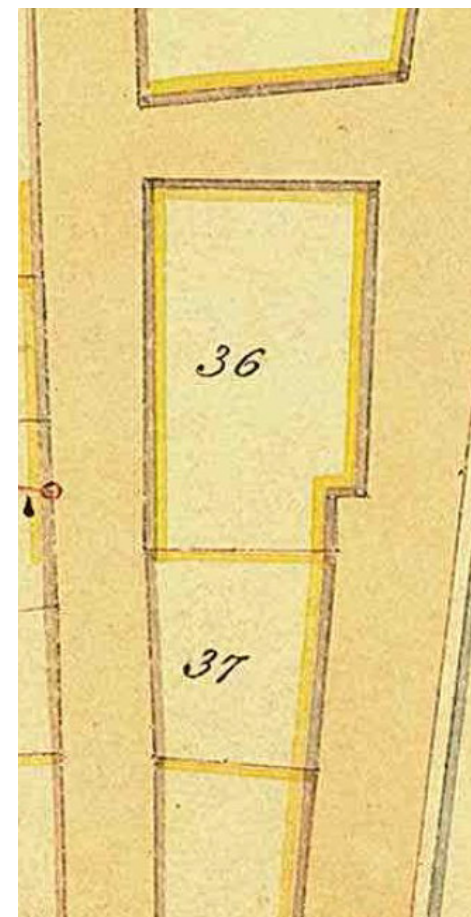
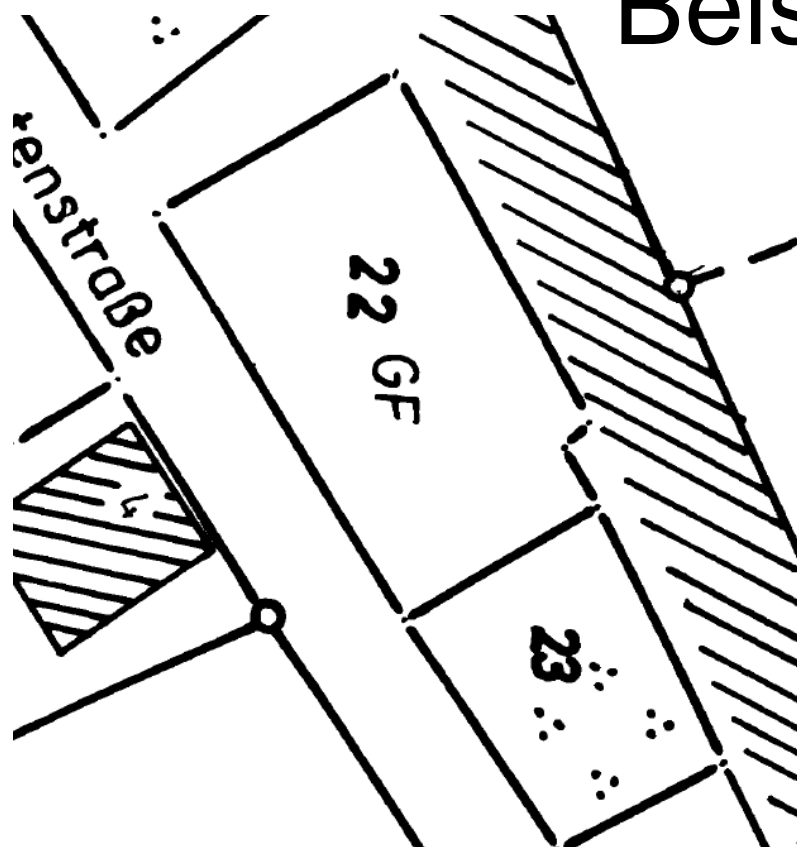
- Die vermeintlich maßgebliche Unterlage wird als fehlerbehaftet erkannt
  - Führt zum Versagen der „maßgeblichen“ Unterlage

# Maßgeblicher Nachweis

- maßgebliche Unterlage liegt widerspruchsfrei vor
  - Ist Basis für die
    - Grenzwiederherstellung oder
    - Grenzermittlung (Örtlichkeit und Eigentümer nur im Umfang der Toleranz).
- maßgebliche Unterlage ist widersprüchlich oder liegt „nicht“ vor
  - Liegenschaftskarte, Örtlichkeit und Einbeziehung der Eigentümer

# Maßgeblicher Nachweis

## Beispiel



# Maßgeblicher Nachweis Beispiel

